



## In dieser Ausgabe findet ihr:

Vorstands-wahl LAK WR .....	Seite 3
Der neue Werkstatt-rat – Die ersten Schritte nach der Wahl.....	Seite 4
Neues vom LAK und von der LAG der Frauen-beauftragten.....	Seite 6
Gesetzes-kumpel erklärt Unterrichts-recht.....	Seite 7
Bericht über die Demonstration in Schwerin vom 15. Oktober.....	Seite 8
Abkürzungen erklärt: LAK - LAG - LAG FrB - Was ist Was?.....	Seite 10

Titel-foto und Foto S.9: privat. Illustrationen S.4-5: © Lebenshilfe für Menschen mit geistiger Behinderung Bremen e.V., Illustrator Stefan Albers. Weitere Illustrationen und Bilder: <https://de.freepik.com/>.

## Liebe Leserinnen und Leser,

Die Werkstatt-rats-Wahlen liegen hinter uns.

Allen gewählten Werkstatt-räten möchten wir gratulieren.

Auf einer Mitglieder-versammlung haben wir gemeinsam wichtige Schritte des neuen Werkstatt-rats gesammelt. Das Ergebnis findet ihr in dieser Ausgabe.

Anfang März wird ein neuer Vorstand des Landes-arbeits-kreises der Werkstatt-räte gewählt. Wir geben euch alle wichtigen Infos dazu.

Außerdem berichten wir über die Demo in Schwerin gegen die Kürzungen im Sozial-bereich, an der viele Beschäftigte aus den Werkstätten teilgenommen haben. Einen ersten Eindruck von der Demo bekommt ihr schon auf dem Titelbild.

Habt ihr Fragen oder Ideen? Was interessiert euch noch? Bitte schreibt uns eine Mail an: [info@werkstattraete-mv.de](mailto:info@werkstattraete-mv.de)

Euer Redaktions-Team:

Stefan, Andreas, Christel und Georg



## Vorstands-Wahl LAK WR MV



In den Werkstätten haben die Werkstatt-rats-Wahlen stattgefunden.

Bald wird auch ein neuer Vorstand der Werkstatt-räte auf Landes-ebene gewählt.

### Wann ist die Wahl?



Am 3. März 2026  
auf der LAK-Mitglieder-versammlung.

Wir freuen uns über eure Bewerbung.

Informiert euch bitte vorher auf unserer Internet-seite.

Dort steht, was der Vorstand macht und welche Termine einzuplanen sind.

### Wer darf wählen?



Der Werkstatt-rat jeder Werkstatt darf seine Stimme abgeben.

Die 23 Werkstatt-räte in Mecklenburg-Vorpommern dürfen abstimmen.

Es können bis zu 5 Stimmen oder weniger vergeben werden.

### Wer kann Vorstand werden?



Frauen und Männer, die gewählte Werkstatt-räte sind, können sich aufstellen lassen.

Sie müssen das mit ihrem Werkstatt-rat abstimmen. Ein Werkstatt-rat kann aus seinen Mitgliedern bis zu 2 Kandidaten vorschlagen.

### Du möchtest dich bewerben oder informieren?

Dann schau auf unserer Internet-seite nach.

Der QR-Code führt euch direkt da hin.



## Der neue Werkstatt-rat

### Die ersten Schritte nach der Wahl



**Konstituierende Sitzung**

Wahl-vorstand verabschieden

Verteilung der Ämter und Aufgaben je nach Fähigkeiten:

Wahl Vorsitzender, Stellvertreter, Protokollant, Mitglied im LAK WR, Mitglied in Arbeits-kreisen, wer schreibt Einladungen/ spricht Termine ab/ organisiert Raum für WR-Sitzung

Dafür unterschreiben lassen

Folgen besprechen bei Nicht-Einhaltung der Schweige-pflicht



**Belehrung zur Schweige-pflicht**



**Bekanntgabe des Werkstatt-rates mit Funktionen**

Zum Beispiel: Vorsitz, Stellvertretung

Durch Aushänge und/oder Webseite, Flyer, persönliche Vorstellung

Dabei nicht die Außen-stellen vergessen

Der Werkstatt-rat entscheidet selbst, wer ihn Unterstützt



**Vertrauens-person wählen**



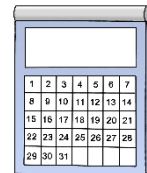
### Vermittlungs-stelle einrichten

3 Personen benennen

- 1 Beisitz benennt der Werkstatt-rat
- 1 Beisitz benennt die Werkstatt-leitung
- 1 gemeinsamer, neutraler Vorsitz, beide müssen sich auf eine Person einigen

Für Sitzungs- und Sprech-zeiten

Schulungen für den Werkstatt-rat aussuchen, mit der Leitung absprechen



### Termine festlegen



### Frauen-beauftragte einladen

Zur nächsten Sitzung Frauen-beauftragte einladen

Sie hat das Recht an den Werkstatt-rats-sitzungen teilzunehmen - Aber kein Stimm-recht beim Werkstatt-rat

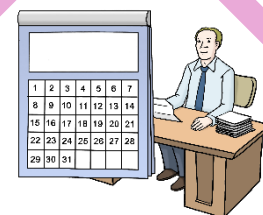
Eine gute Zusammen-arbeit sollte entstehen

Regelmäßige Treffen planen und festlegen  
(laut WMVO: 1x im Monat)

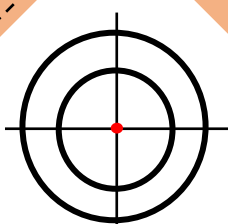
Die Vorstellung des Arbeits-ergebnisses einplanen

Auf Rechte des Werkstatt-rats hinweisen

Eine gute Zusammen-arbeit ist anzustreben



### Termine mit Leitung planen



### Ziele für die Arbeit festlegen

Woran soll gearbeitet werden

Zum Beispiel Essen-kommission gründen

Wichtige Informationen für die Beschäftigten in leichter Sprache weitergeben

## Informationen der LAG FrB in WfbM in MV

Am 5.11.2025 waren Theresa Fischer und Christel Wiese bei der Mitglieder-versammlung der LAG WfbM.

Auf dieser Mitglieder-versammlung wurde nach unserem Rede-beitrag darüber abgestimmt ob wir ein Unterausschuss der LAG WfbM werden.

Danach mussten wir den Raum verlassen.

Die LAG WfbM Mitglieder diskutierten nun untereinander, ob wir bei ihnen als Unter-ausschuss aufgenommen werden.

Dann gab es eine Abstimmung per Hand-zeichen. Alle anwesenden Mitglieder der LAG WfbM stimmten mit „ja“!

So wurden wir einstimmig als Unter-ausschuss bei der LAG WfbM aufgenommen. Darüber haben wir uns sehr gefreut.

In unserer Rede baten wir auch noch mal bei allen Geschäftsführungen für Unterstützung und Anerkennung unseres Amtes in den einzelnen Werkstätten.

Jetzt freuen wir uns auf eine gute Zusammen-arbeit mit der LAG WfbM .

Vorsitzende der LAG FrB

Christel Wiese



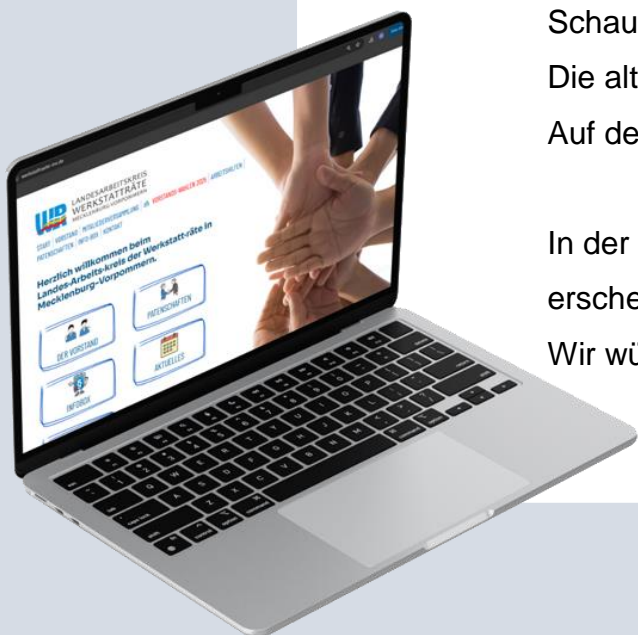
## Neue Internet-seite des LAK WR MV

Schaut auf die neue Internet-seite des LAK WR MV.

Die alte Adresse ist geblieben.

Auf der letzten Seite der InfoBox findet ihr die Adresse.

In der nächsten Zeit wird auf der Seite noch mehr erscheinen. Am besten, schaut ihr immer wieder mal vorbei. Wir würden uns freuen.



## Gesetzes-kumpel

Einfach erklärt. Dieses Mal:

### Unterrichtungs-recht des Werkstatt-rates

Die Informationen zum Unterrichts-recht findet man in der WMVO in § 7 und in der DWMV in § 12.

#### Achtung:

Der Werkstatt-rat muss rechtzeitig die Informationen bekommen, damit der Werkstatt-rat reagieren kann!



### Was ist das Unterrichts-recht?

Unterrichts-recht heißt, dass der Werkstatt-rat informiert werden muss.

Die Werkstatt-leitung und das Fach-personal sollen dem Werkstatt-rat **rechtzeitig** Informationen geben.

Außerdem sollen die Informationen **verständlich** sein.

### Notwendige Informationen sind zum Beispiel:

- Beschäftigte verlassen die Werkstatt oder wechseln den Arbeits-bereich
- Neu-einstellungen, Wechsel und Kündigungen von Fach-kräften.
- Ergebnisse der Eltern- und Betreuer-versammlung.
- Gewalt-vorfälle
- alle Themen, die die Mitbestimmung oder Mitwirkung betreffen

### Was muss der Werkstatt-rat tun?

- Mit dem Thema beschäftigen.
- Eine eigene Position zum Thema finden
- In manchen Punkten darf der Werkstatt-rat mitbestimmen.  
Dann darf die Leitung etwas nur mit der Zustimmung des Werkstatt-rats ändern.
- In anderen Punkten darf der Werkstatt-rat nur mitwirken.  
Dann sagt er seine Meinung. Die Leitung hat in diesen Punkten aber das letzte Wort.



## Protest in Schwerin

### Demo gegen Kürzungen im sozialen Bereich

Am 15. Oktober 2025 demonstrierten über 5000 Menschen auf dem Alten Garten in Schwerin gegen geplante Spar-maßnahmen der Bundes-regierung.

Organisiert vom Paritätischen Wohlfahrts-verband und der LIGA der Wohlfahrts-verbände in Mecklenburg-Vorpommern, richtet sich der Protest gegen das Haushalts-begleit-gesetz, das drastische Kürzungen im sozialen Bereich vorsieht.

Betroffen sind Kitas, Behinderten-hilfe und freiwillige Leistungen. Die Kürzungen betreffen vor allem Kitas und deren Angestellte, was zu einer Verschlechterung der früh-kindlichen Betreuung führen könnte. Auch Hilfen für Menschen mit Behinderung sind bedroht, ebenso wie Beratungs-angebote und die freie Jugend-arbeit.

Diese freiwilligen sozialen Angebote sind für viele Menschen unverzichtbar, um in schwierigen Lebens-lagen Unterstützung zu erhalten.

Viele Werkstätten unterstützten ebenfalls den Aufruf und demonstrierten für ihre Rechte. Einige konnten jedoch nicht teilnehmen, da sie hätten Urlaub nehmen müssen.

Wir fordern, dass Menschen mit Behinderung weiterhin die Unterstützung bekommen, die sie benötigen.

**Wir fordern Hände weg von unserer Teilhabe!**







---

## LAK - LAG - LAG FrB - Was ist Was?

---

Sicher ist euch aufgefallen, dass in der InfoBox häufig Abkürzungen verwendet werden. Hier erklären wir euch drei Abkürzungen und was dahinter steckt.



### LAG WfbM MV

= Landes·arbeits·gemeinschaft der  
Werkstätten für behinderte Menschen in Mecklenburg-Vorpommern

Die LAG WfbM MV ist der  
Zusammen·schluss aller Werkstätten für  
Menschen mit Behinderung im Bundesland  
Mecklenburg-Vorpommern.

In Mecklenburg-Vorpommern gibt es 23  
Werkstätten. Diese Werkstätten arbeiten  
zusammen in einem Verein.

Das ist die Landes·arbeits·gemeinschaft  
der Werkstätten für behinderte Menschen.  
Kurz: LAG WfbM

Die LAG WfbM wählt einen Vorstand aus 5  
Mitgliedern.

Das ist das Logo der LAG WfbM:



Aufgaben:

Sie vertritt die Werkstätten gegenüber der  
Politik, Behörden und anderen  
Organisationen.

Sie tauscht Informationen zwischen den  
Werkstätten aus.

Sie setzt sich für gute Arbeits·bedingungen  
für Menschen mit Behinderung ein.

Sie organisiert Treffen, Schulungen und  
Projekte.



## LAK WR MV

= Landes-arbeits-kreis der Werkstatt-räte in Mecklenburg-Vorpommern

Alle Werkstatt-räte aus Mecklenburg-Vorpommern sind im Landes-arbeits-kreis der Werkstatt-räte vernetzt.

Kurz: LAK WR

Der gewählte Vorstand besteht aus 5 Werkstatt-räten.

Der LAK WR setzt sich für die Rechte und Interessen der Werkstatt-beschäftigten in

unserem Bundesland ein.

Der LAK WR vertritt die Werkstatt-räte in der Politik und vor anderen wichtigen Stellen.

Das ist das Logo des LAK WR MV:



## LAG FrB WfbM in MV

= Landes-arbeits-gemeinschaft Frauen-beauftragte in Werkstätten für behinderte Menschen in Mecklenburg-Vorpommern

Die LAG FrB WfbM in MV ist der Zusammen-schluss der Frauen-beauftragten aus allen Werkstätten in Mecklenburg-Vorpommern.

Kurz: LAG FrB

Der gewählte Vorstand besteht aus 5 Frauen-beauftragten.

Die LAG FrB setzt sich für die Interessen der Frauen in der Werkstatt ein.

Sie vertritt die Interessen und Rechte der Frauen und FrB gegenüber der Politik und anderen Organisationen.

Ziel ist es, die Rechte der Frauen in den Werkstätten zu stärken.

Das ist das Logo der LAG FrB:







## Wander-Zeitung

Die Info-Box soll viele Beschäftigte erreichen.

Nicht alle können lesen. Sie sollen aber trotzdem wissen, was in der Zeitung steht.

Bitte den Beschäftigten die Zeitung aushändigen oder vorlesen.

Nach dem (Vor-) Lesen, bitte einen Haken setzen und zeitnah zur nächsten Gruppe / zum nächsten Bereich weitergeben. Wenn alle Gruppen / Bereiche die Zeitung gelesen haben, bitte zurück zum Werkstatt-rat! Danke. 😊

 <b>Name der Gruppe / des Bereichs</b>	 <b>Name der Gruppe / des Bereichs</b>

## KONTAKT:



LANDESARBEITSKREIS  
WERKSTATTRÄTE  
MECKLENBURG-VORPOMMERN

Landes-arbeits-kreis der  
Werkstatt-räte in  
Mecklenburg-Vorpommern

Joliot-Curie-Allee 48  
18147 Rostock

Telefon: 0381- 666 878 06

E-Mail:  
[info@werkstatttraete-mv.de](mailto:info@werkstatttraete-mv.de)



Besucht uns auch  
online  
[www.werkstatttraete  
-mv.de/](http://www.werkstatttraete-mv.de/)